



**BERGTEC**  
INTERNATIONAL

## SCHWERLSTABDECKUNG

MODELL TITAN 1000mm & 1200mm



## TITAN MODELL 1000 & 1200

---



### BESCHREIBUNG

Die TITAN-Reihe ist für die Abdeckung von Schächten mit einer Seitenlänge von 1 m (TITAN 1000) oder 1,20 m (TITAN 1200) konzipiert und vervollständigt unser Sortiment an Zugangsabdeckungen. Die sind in mehreren Teilen erhältlich.

### HAUPT-EIGENSCHAFTEN

Die Abdeckung ist verriegelt, mit Scharnieren versehen und mit Hebehilfe ausgestattet. Sie besteht aus Gusseisen/Sphäroguss EN-GJS 500-7 und ist mit einer umweltfreundlichen Polyesterbeschichtung versehen.  
Rahmen: Feuerverzinkter Stahl, Dicke  $\mu 80$  gemäß ISO 1461

- **Nach Norm :** EN 124-2
- **Geprüft:** TÜV 
- **Last :**
  - TITAN 1000 : D400 und E600.
  - TITAN 1200 : 400kN
- **Installationsort:** Für Slow Traffic (standard) or High Traffic.

## TITAN 1000 & 1200

---



### HAUPTEIGENSCHAFTEN

- **Hebehilfe:** Gasdruckfedern oder mechanische Federn aus Edelstahl.
- **Schloss:** Einbruchsicheres, automatisches Schloss „Pushed & Slammed“.
- **Dichtung:** EPDM-geformter Monoblock, Härte > 75 Shore A.
- **Sicherheit:** Einbruchsicheres Schloss mit Rücklauf Sperre, wird beim Öffnen automatisch aktiviert
- **Zubehör:** Gusseisen / Edelstahl.

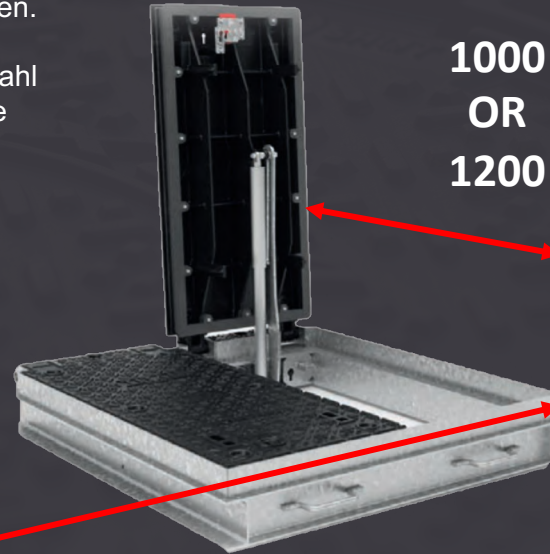
## TITAN 1000 & 1200



### DESIGN

- Abdeckungsdeckel aus Gusseisen.
- Rahmen aus feuerverzinktem Stahl mechanisch verschweißt für eine bessere „flexibilität“.

2, 3, 4,...,12, ...  
teilig– no limits !





## TITAN 1000 & 1200



### AUTOMATISCHES EINBRUCHSICHERES SCHLOSS „DRÜCKEN / ZUSCHLAGEN“

#### Draußen :

Öffnungswiderstand 20 Min. (getestet). Kein Zugang zum Schloss möglich, wenn die Platte(n) geschlossen ist(en)

#### Innen:

Gusseisen mit Edelstahlbeschlägen für eine optimale Beständigkeit gegen aggressive Atmosphären (H<sub>2</sub>S). Zugang durch Loch

**Zuverlässigkeit :** Automatisches Schließen „Drücken und schlagen & “ Ergonomischer Schlüssel kann im eingerasteten Zustand nicht abgezogen werden (als Griff verwendet).



## TITAN 1000 & 1200



### SICHERHEIT

Beim Öffnen verriegelt die Sicherheitsblockierung (Schwerkraftklinke) automatisch den Deckel und verhindert ein versehentliches Schließen des Deckels.  
Einfaches und müheloses Schließen durch einfaches Anheben des Geräts.



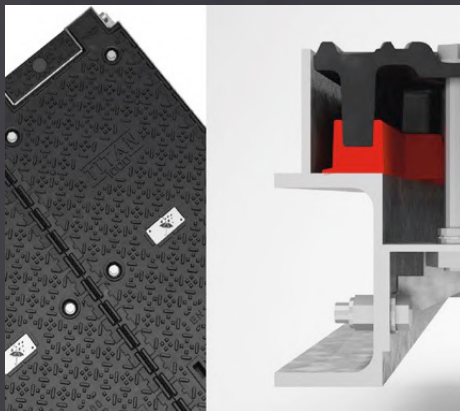
# TITAN

## 1000 & 1200



### WASSERDICHT (Option)

- Geruchsdicht.
- 100 Ablaufwasserdicht durch Prüfstelle: TÜV Zertifikat
- Die Abflusswasserdichtigkeit wird durch die Hinzufügung eines beweglichen wasserdichten Dichtung zwischen jeder Abdeckung und 6 Edelstahl-Druckschrauben pro Abdeckung erreicht.



TÜV SÜD Industrie Service GmbH  
Westendstrasse 199,  
80686 Munich – Germany,  
Telefon: +49 89 5791 2672 / Telefax: +49 89 5791 1291  
[www.tuev-sued.de/its](http://www.tuev-sued.de/its)



Industrie Service

#### Abnahmeprüfzeugnis Inspection Test Certificate Certificat de réception

DIN / BS / NF  
EN 10204 – 3.2

Über die Prüfung von Produkte / For testing of products / Pour le contrôle de produits.

Besteller / Customer / Acheleur :

**SOVAL,  
Rue de l'Usine, 52130 Brousseval – France.**

Hersteller / Manufacturer / Fabricant :

**FBM  
Fonderies de Brousseval et Montreuil  
Rue de l'Usine, 52130 Brousseval – France.**

Prüf-Nr. / Inspect.Nb. / Certificat n° :

**P-F-21-12-FBM-727014126\_TITAN1200**

Bestell-Nr. / Order Nb. / N° de Cde. :

**227002199/JCG**

Vom / Dated / Date :

**17.02.2020**

Blatt-Nr. / Sheet Nb. / Page n° :

**1/1**

Prüfungslagen-Anforderungen / Technical requirements-Demand / Spécifications techniques-Exigences :

**Essais étanchéité Trappe TITAN 1200 (400KN) sous 25 cm d'eau.**

*Leak test on manhole TITAN 1200 (400KN) under 25 cm of water.*

Gegenstand und Werkstoffqualitäten / Article designation and Qualities / Désignation du produit et qualités :

**(95204A)-Ensemble Trappe rectangulaire TITAN\_2 (1200) 400KN / Cadre acier S235JR.**

*(95204A)-Assembly manhole covers Types TITAN\_2 (1200) 400KN / Steel frame S235JR.*



## TITAN 1000 & 1200

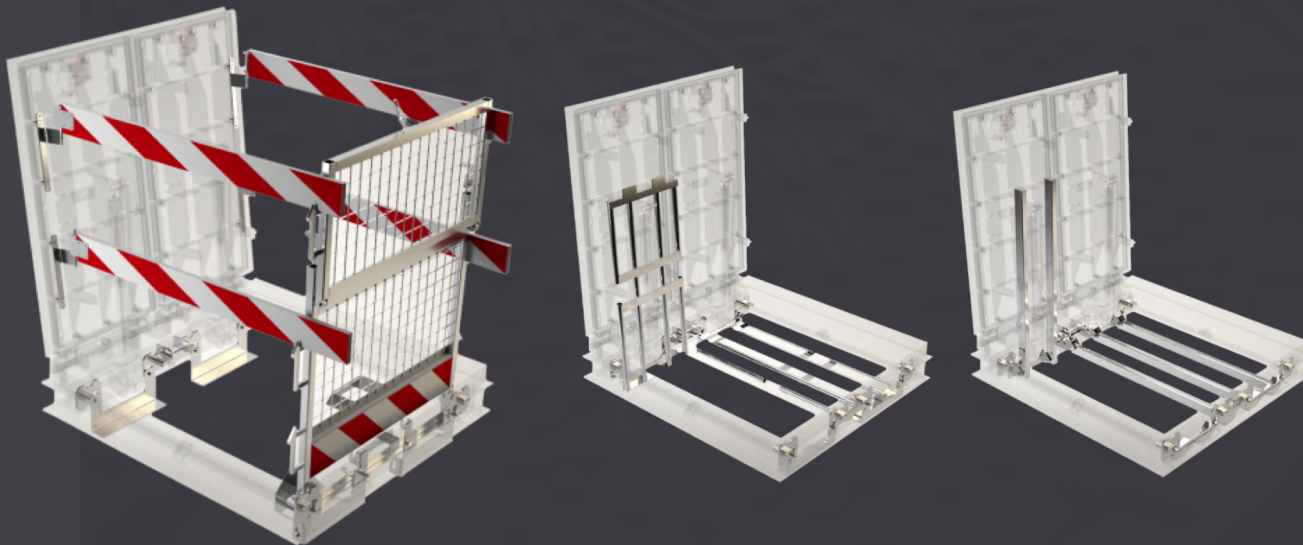
---



### FALLSCHUTZGITTER (Option)

Fallschutzgitter aus Edelstahl (gebeizt und passiviert) mit hoher Beständigkeit  
(Widerstand 1200 Joules)

Am Rahmen montiert: Mit aufklappbar Geländer - Ggebundene oder Unabhängige Staben  
Für aggressive Umgebungen konzipiert





## TITAN

### 1000 & 1200

---



### ANWENDUNGEN

#### Kläranlagen, Kommunale und industrielle Abwasseraufbereitungsanlagen

#### Öffentliche oder private Betreiber.

Anwendungsbereich: Pumpen, Ventile, Schneckengetriebe, mechanische Siebe, Schächte, Schächte mit starkem Verkehr, ...

#### Gewünschte Eigenschaften:

Hebehilfe durch Gasdruckfedern oder mechanische Federn.  
Sämtliches Zubehör und Hardware aus Edelstahl.

Spezielle Beschichtung von Rahmen und/oder Abdeckungen für leistungsstarken Korrosionsschutz (Alternative zur Edelstahl-Zugangsabdeckung).

Geruchsdichte Packung auf Anfrage  
Abflusswasserdichtigkeit.



## TITAN 1000 & 1200



### ANWENDUNGEN – NASSNETZE Trinkwasserversorgung

Öffentliche oder private Betreiber, die die Aufbereitung (Chlorierung), Speicherung und Verteilung von Trinkwasser durchführen.

**Einsatzbereich:** Pumpen, Ventile, Durchflussmesser, Schächte mit starkem Verkehr.

#### **Gewünschte Eigenschaften:**

Hebehilfe durch Gasdruckfedern oder mechanische Federn.

Zubehör und Hardware aus Edelstahl.

Abflusswasserdichtigkeit.





## TITAN

1000 & 1200



### ANWENDUNGEN – NASSNETZE

#### Hafen

**Einsatzbereich:** Pumpen, Ventile, stark befahrene Landstromschächte, ...

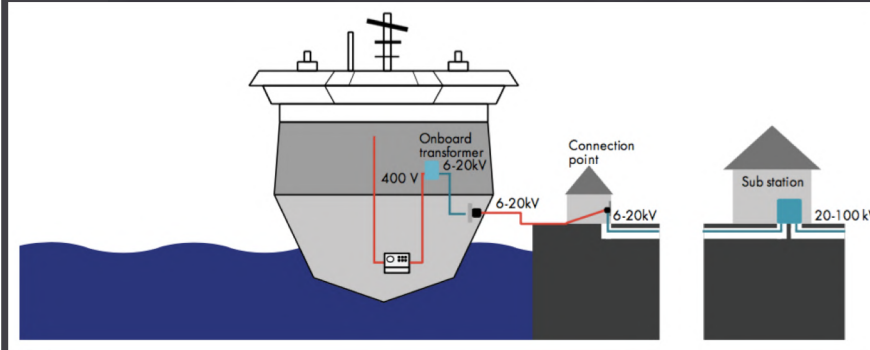
**Gewünschte Eigenschaften:**

Design für Industriegebiete der Klasse E600.

Hebehilfe durch Gasdruckfedern oder mechanische Federn.

Zubehör und Hardware aus Edelstahl.

Abflusswasserdichtigkeit.





## ANWENDUNGEN – NASSNETZE

### Industrie– Fernwärmenetze, Kühlsysteme, Kraftwerke

# TITAN

## 1000 & 1200



### Anwendungsbereich:

für Kühlwasserpumpen, Wärmepumpen, Ventile, Wärmeaustauscherstationen, bei starkem Verkehr .

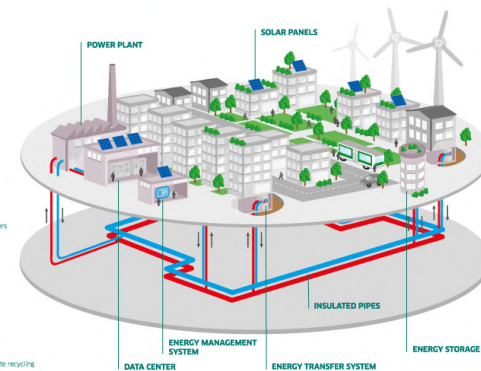
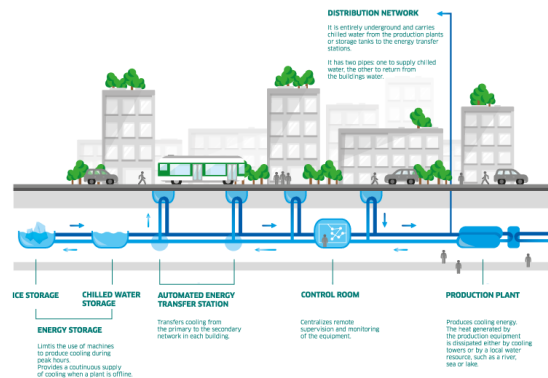
### Gewünschte Eigenschaften:

Hebelhilfe durch Gasdruckfedern oder mechanische Federn.

Zubehör und Hardware aus Edelstahl.

Abflusswasserdichtigkeit.

Einbruchsicheres Schloss.



## TITAN

### 1000 & 1200

---



## ANWENDUNGEN – NASSNETZE

### Utility – Electricität, Gas

Strom- und Gasverteilungsnetze Hauptsächlich für Leistungstransformatoren, Umspannwerke, elektrische Generatoren, Kabelmanagement, Gasabsperrentile, Kanalzugangskammern usw.

#### Gewünschte Eigenschaften:

Hebehilfe durch Gasdruckfedern oder mechanische Federn..  
Abflusswasserdichtigkeit.  
Einbruchsicheres Schloss.



## TITAN 1000 & 1200



### ANWENDUNGEN – NASSNETZE Mobilität

Für Tramway, U-Bahn  
Hauptsächlich für Umspannwerke, Signalanlagenmanagement, Verkehrssignalgruben, Kabelmanagement usw.

#### Gewünschte Eigenschaften:

- Hebehilfe durch Gasdruckfedern oder mechanische Federn.
- Einbruchssicheres Schloss.
- Abflusswasserdichtigkeit.
- Einbruchssicheres Schloss.





## TITAN

1000 & 1200



### APPLICATIONS – DRY NETWORKS

#### Datacenters

Mainly for fire protection network, data storage, cooling systems, electric generator, cable management, CCTV chambers & cable pits, ...

#### Gewünschte Eigenschaften:

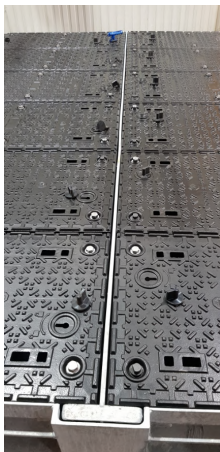
Hebehilfe durch Gasdruckfedern oder mechanische Federn.

Abflusswasserdichtigkeit.

Einbruchsicheres Schloss.



## TITAN EVOLUTION 1000 & 1200

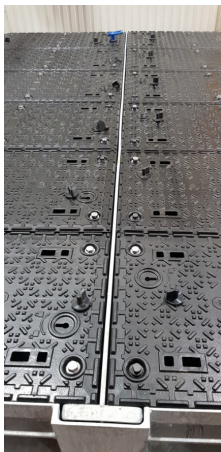


### BEISPIELE – RANGE EVOLUTION MIT ABNEHMBAREM TRÄGER





## TITAN EVOLUTION 1000 & 1200

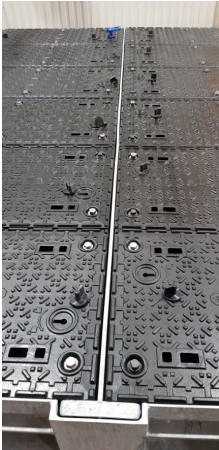


## BEISPIELE – RANGE EVOLUTION MIT ABNEHMBAREM TRÄGER





**TITAN**  
**EVOLUTION**  
**1000 & 1200**



**BEISPIELE – MODELL „EVOLUTION“ MIT ABNEHMBAREM TRÄGER**





**BERGTEC**  
INTERNATIONAL

**UMWELT BEHANDLUNG SCHUTZ**  
**BERGTEC International AG**

Altegghalde, 5  
CH-6045 MEGGEN (Switzerland)  
[www.bergtecinternational.com](http://www.bergtecinternational.com)

Tel : +41/61.228.76.07  
[info@bergtec.ch](mailto:info@bergtec.ch)

